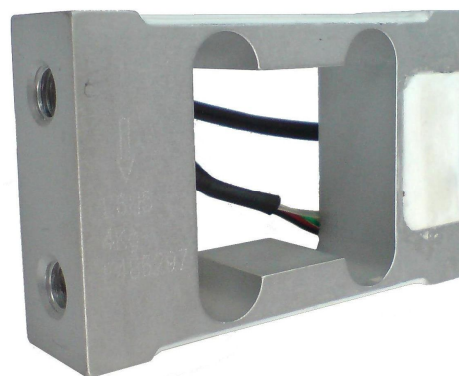
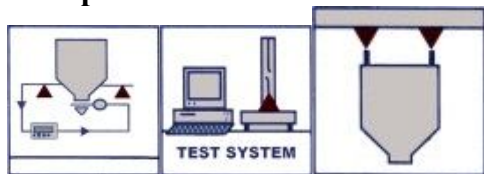




### Применение:



### Технические характеристики:

Номинальные нагрузки (НПИ, кг)	4; 5; 8; 10; 20			
Чувствительность (РКП, мВ/В)	2,0 ± 0,15			
Класс точности	С3			
Число поверочных интервалов	3000	Диапазон термокомпенсации (°С)	-10 ~ +40	
Мин. поверочный интервал	НПИ / 7500	Рабочий диапазон температур (°С)	-35 ~ +65	
Общая ошибка (%РКП)	≤ ± 0,020	Напряжение питания, (В, постоянный ток)	рекомендуемое	9 ~ 12
Ползучесть (%РКП/30мин)	≤ ± 0,0167		максимальное	18
Изменение РКП от температуры (%РКП/10°С)	≤ ± 0,016	Предельная нагрузка (%НПИ)		120
		Разрушающая нагрузка (%НПИ)		150
Изменение НКП от температуры (%РКП/10°С)	≤ ± 0,020	Класс защиты		IP65
		Угловая коррекция (% от нагрузки)		0,02/100мм
Баланс нуля (НКП, %РКП)	± 1,0	Длина кабеля (м)		0,5; 1,75
Входное сопротивление (Ом)	402 ± 10	Размер платформы (мм)		200 x 200
Выходное сопротивление (Ом)	350 ± 5	Тип кабеля	4-х – жильный экранированный Ø 4,2 мм	
Сопротивление изоляции (МОм)	≥ 5000 (50В)	Материал тензодатчика	Алюминиевый сплав	
Подключение	4-проводное: Красный – Питание (+); Черный – Питание (-); Зеленый – Сигнал (+); Белый – Сигнал (-); Прозрачный - Экран			

### Габаритные и присоединительные размеры, мм

