

BM8H



BM8H - балочный тензометрический датчик на сдвиг. Балочный тип датчиков применяется для изготовления платформенных весов и весоизмерительных систем. Зарекомендовал себя как одно из массовых конструктивных исполнений, применяемых в промышленном весоизмерении. Благодаря низкому профилю и высоким метрологическим характеристикам этот тип датчиков находит широкое применение во многих промышленных системах весоизмерения. Тензодатчик **BM8H** может применяться в тяжелых промышленных условиях (щелочных и кислотных средах). Корпус выполнен из нержавеющей стали с применением лазерной сварки, класс защиты тензодатчика **IP68** (полная пыле- и влагозащитенность). Рекомендован для применения на мясокомбинатах и молокозаводах.

Основные особенности:

- Нагрузка: от **0.25т до 5т**
- Материал исполнения: **нержавеющая сталь**
- Класс защиты: **IP68**
- Гарантия: **30 месяцев**

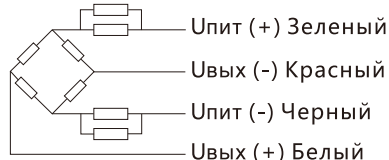
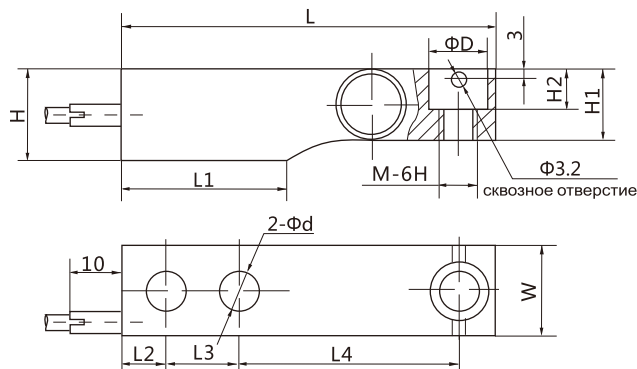
Аксессуары: • VJ-8-206 • VJ-8-207 • VM-8-406



Технические характеристики:

Максимальная нагрузка	Т	0.25/0.5/1/2/5				
		фунты (Klb)				
Класс точности	C2	C3	C4	A5M	B10M	
						0.5/1/2.5/4/5/10
Максимальное количество поверочных интервалов	Пmax	2000	3000	4000	5000	10000
Минимальный поверочный интервал	Vmin	E _{max} /5000	E _{max} /10000	E _{max} /14000	E _{max} /20000	E _{max} /15000
Общая ошибка	(%НПВ)	≤ ±0.030	≤ ±0.020	≤ ±0.018	≤ ±0.026	≤ ±0.050
Ползучесть	(%НПВ/30min)	≤ ±0.024	≤ ±0.016	≤ ±0.012	≤ ±0.017	≤ ±0.040
Температурное отклонение чувствительности	(%НПВ/10°C)	≤ ±0.017	≤ ±0.011	≤ ±0.009	≤ ±0.013	≤ ±0.040
Температурное отклонение нуля	(%НПВ/10°C)	≤ ±0.023	≤ ±0.015	≤ ±0.010	≤ ±0.014	≤ ±0.020
Выходная чувствительность	(мВ/В)	2.0 ± 0.02				
Входное сопротивление	(Ом)	1000 ± 10		350 ± 3.5		
Выходное сопротивление	(Ом)	1004 ± 5		351 ± 2.0		
Сопротивление изоляции	(МОм)	≥ 5000 (50VDC)				
Баланс нуля	(%НПВ)	1.0				
Диапазон термокомпенсации	(°C)	-10 ~ +40				
Рабочий диапазон температур	(°C)	-35 ~ +70				
Диапазон напряжения питания	(В)	5 ~ 12 (DC)				
Максимально допустимое напряжение питания	(В)	18 (DC)				
Предельная нагрузка	(%НПВ)	150				
Разрушающая нагрузка	(%НПВ)	300				

Монтажно-габаритные размеры мм (в дюймах)



Кабель:

Экранированный, 4-х жильный, ПВХ
 Длина кабеля: 6м (2т □ 5т, 4Klb □ 10Klb)
 3м (0.5т □ 1т, 1Klb □ 2.5Klb)
 Диаметр кабеля: 5 мм

Нагрузка	250кг (500lb)	500кг (1Klb)	1.0т (2Klb) (2.5K)	1.5т, 2.0т (4Klb, 5Klb)	5.0т (10Klb)
Размеры					
L	130.0 (5.12)	130.0 (5.12)	130.0 (5.12)	130.0 (5.12)	172 (6.71)
L1	57 (2.24)	57.1 (2.25)	57.1 (2.25)	57.1 (2.25)	76.2 (3.0)
L2	15.5 (0.62)	15.5 (0.62)	15.5 (0.62)	15.5 (0.62)	19.1 (0.75)
L3	25.4 (1.0)	25.4 (1.0)	25.4 (1.0)	25.4 (1.0)	38.1 (1.5)
L4	76.2 (3.01)	76.2 (3.0)	76.2 (3.0)	76.2 (3.0)	95.3 (3.75)
H	31.8 (1.24)	31.8 (1.24)	31.8 (1.24)	35.9 (1.41)	44 (1.72)
H1	25.50 (1.01)	26.0 (1.02)	27.95 (1.1)	31.95 (1.26)	40.0 (1.57)
H2	14.2 (0.55)	14.2 (0.55)	14.2 (0.55)	14.2 (0.55)	20 (0.78)
W	31.8 (1.23)	31.8 (1.23)	31.8 (1.23)	31.8 (1.23)	38 (1.48)
D	20.5 (0.81)	20.5 (0.81)	20.5 (0.81)	20.5 (0.81)	30.2 (1.19)
d	13 (0.51)	13 (0.51)	13 (0.51)	13 (0.51)	20.5 (0.8)
M	M12 1/2-20UNF	M12 1/2-20UNF	M12 1/2-20UNF	M12 1/2-20UNF	M20 3/4-20UNF