

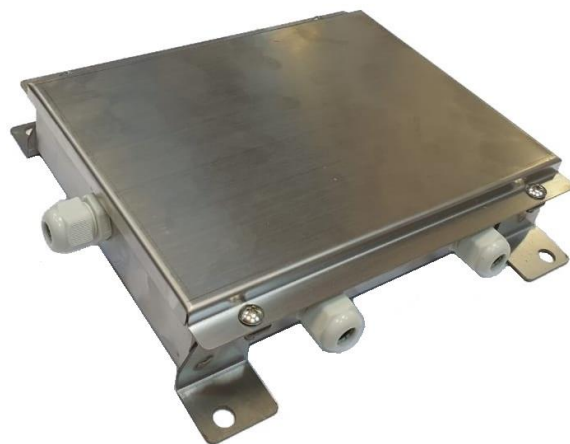
СВОДЯЩАЯ (соединительная) КОРОБКА Модель: SJB-E



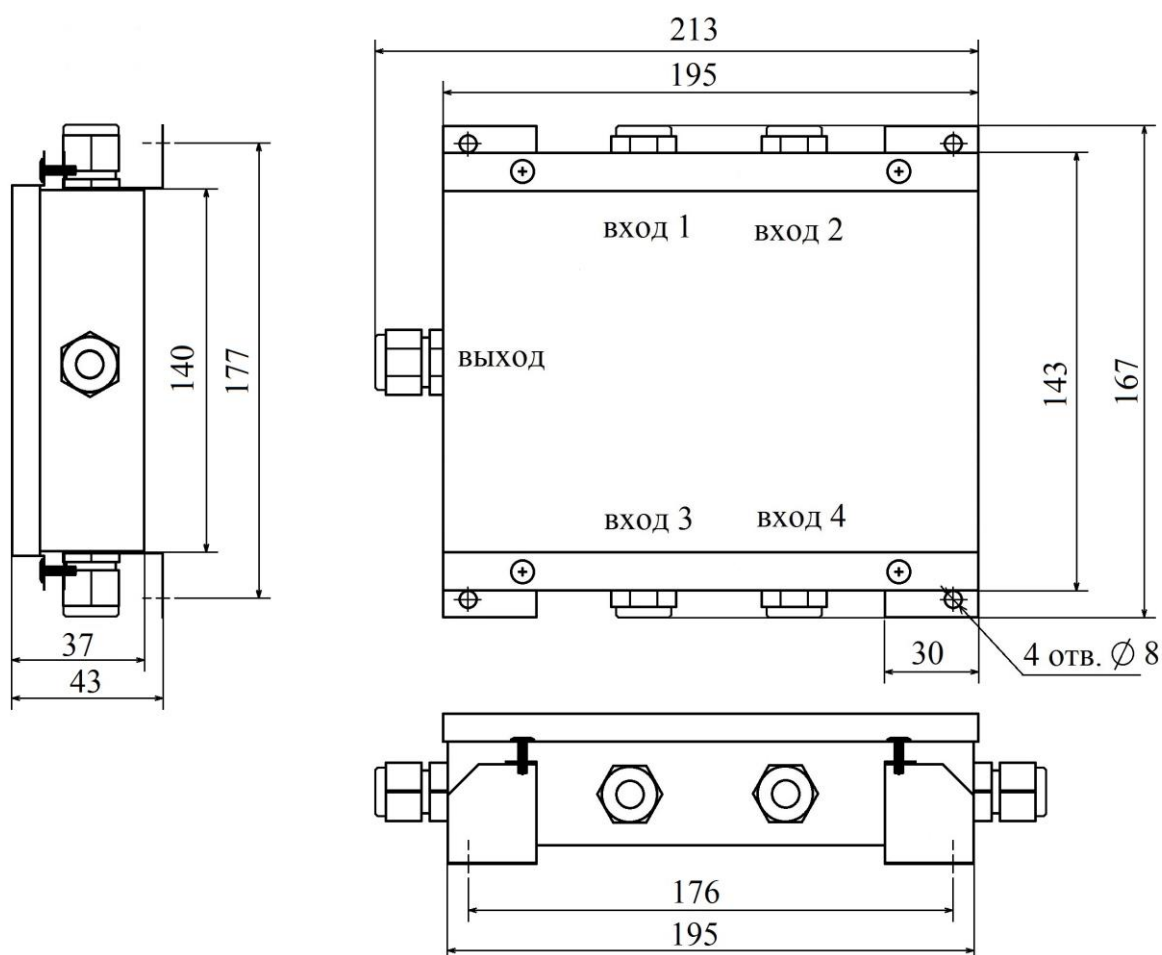
Взвешенное решение
для вашего бизнеса

Характерные особенности:

- Материал корпуса – нержавеющая сталь
- Предназначена для соединения в группу от 2-х до 12-ти тензометрических датчиков с возможностью подстройки по напряжению питания;
- 4-проводное подключение;
- Класс защиты IP68;
- Винтовые разъемы и кабельные вводы с зажимами обеспечивают простоту и герметичность монтажа;
- Самый просторный корпус среди всех суммирующих коробок для удобства монтажа.



Монтажно-габаритные размеры*, мм:



* На чертеже 4 входных кабельных ввода. Их количество может быть до 12 в соответствии с количеством датчиков, на которые рассчитана коробка.