

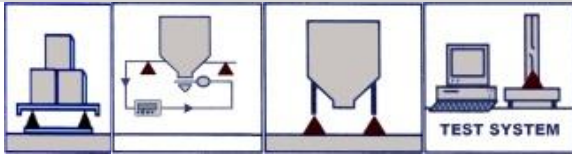
ТЕНЗОДАТЧИК SINGLE POINT

Модель: **SL6N**



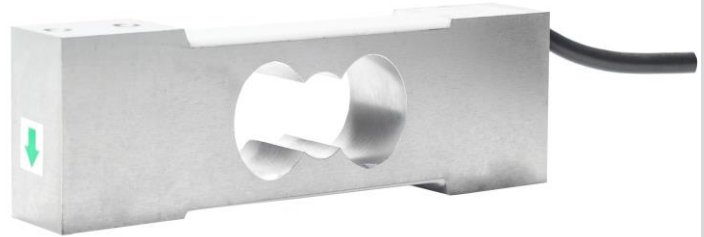
Взвешенное решение
для вашего бизнеса

Применение:



Технические характеристики:

Номинальные нагрузки (НПИ, кг)	1; 3; 5; 7; 10; 15; 20; 30; 50; 75; 100
Чувствительность (РКП, мВ/В)	2,0 ± 0,15
Класс точности	C3



Число поверочных интервалов	3000	Диапазон термокомпенсации (°C)	-10 ~ +40
Мин. поверочный интервал	НПИ / 7500	Рабочий диапазон температур (°C)	-35 ~ +65
Общая ошибка (%РКП)	≤ ± 0,020	Напряжение питания, (В, постоянный ток)	рекомендуемое 5 ~ 15
Ползучесть (%РКП/30мин)	≤ ± 0,016		максимальное 18
Изменение РКП от температуры (%РКП/10°C)	≤ ± 0,0167	Предельная нагрузка (%НПИ)	150
Изменение НКП от температуры (%РКП/10°C)	≤ ± 0,020	Разрушающая нагрузка (%НПИ)	200
Баланс нуля (НКП, %РКП)	± 1,0	Класс защиты	IP65
Входное сопротивление (Ом)	402 ± 6	Угловая коррекция (% от нагрузки)	0,02/100мм
Выходное сопротивление (Ом)	350 ± 3	Длина кабеля (м)	2
Сопротивление изоляции (МОм)	≥ 5000 (50В)	Размер платформы (мм)	350 x 350
		Тип кабеля	4-х – жильный экранированный Ø 4,2 мм
		Материал тензодатчика	Алюминиевый сплав

Подключение 4-проводное: Красный – Питание (+); Черный – Питание (-); Зеленый – Сигнал (+); Белый – Сигнал (-); Прозрачный - Экран

Монтажно-габаритные размеры, мм:

